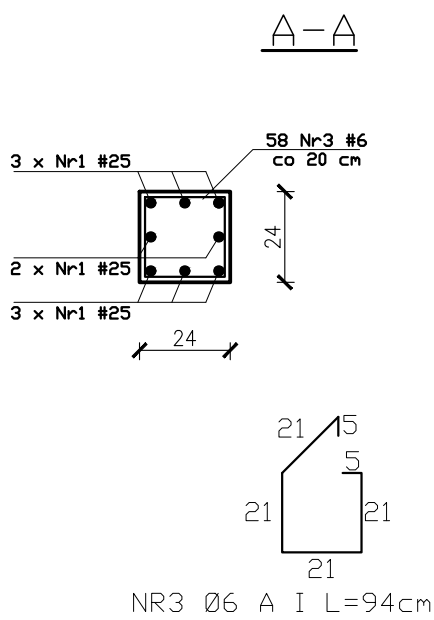


SKALA 1:20

Trzpień T-3 – 24x24 cm	
- ilość	1
- zbrojenie główne:	8Ø25
- strzemiona:	Ø6 (St0S) co 20 cm
- otulina	3,0 cm




ZESTAWIENIE STALI ZBROJENIOWEJ								
POZ	NR PRĘTA	Ø [mm]	DŁUGOŚĆ [m]	ILOŚĆ			DŁ. ŁĄCZNA [m]	
				PRĘTÓW	x POZ.	RAZEM	A-IIIIN ø6	ø25
Poz. T-4- Trzpień - 1 szt.								
T-4	1	25	11,52	8	1	8		92,20
	2	25	1,46	8	1	8		11,70
	3	6	0,94	60	1	60	56,40	
DŁUGOŚĆ RAZEM [m]							56,40	51,95
MASA JEDNOSTKOWA [kg/m]							0,222	3,850
MASA [kg]							12,55	200,00
MASA CAŁKOWITA [kg]							212,55	

- 1) Opis kształtu pręta: PN-EN ISO 3766 metoda B (osiowo)
2) Opis długości haka: gabarytowy
3) Długość pręta L: suma wymiarów osiowych

BETON B30 (C25/30)
STAL A-III (34GS)
A-I (St3S)
Otulina zbrojenia 3cm

TRZPIEŃ T-3
SKALA 1:20

JEDNOSTKA PROJEKTOWA PRZEDSIĘBIORSTWO BUDOWLANE TEMPUS SP. Z O.O. ŁASOCICE, ul. SZKOLNA 16 64-100 ŁĘSZNO NIP 697-22-25-959 e-mail: tempus@tempus.pl www.tempus.pl					
INWESTYCJA ROZBUDOWA Z PRZEBUDOWĄ BUDYNKU SZKOŁY PODSTAWOWEJ W ŁASOCICACH					
Dziątka nr 319/8 Łasocice, ul. Szkolna 13					
INWESTOR Gmina Świeciechowa ul. Ułańska 4 64-115 Świeciechowa					
NAZWA RYSUNKU TRZPIEŃ T-3					
Niniejszy projekt jest chroniony prawem autorskim. Przedsiębiorstwo Budowlane TEMPUS Sp. z o.o., zgodnie z Ustawą z dnia 4 lutego 1994 r. o prawie autorskim i prawach pokrewnych, zastrzega sobie prawa autorskie i zakazuje bez jego wiedzy i zgody powielania i wykorzystywania tego projektu do celów niezgodnych z jego przeznaczeniem.					
PROJEKTANT KONSTRUKCJA		inż. TOMASZ KACZMAREK Uprawnienia nr VIKP/0279/PWDK/09 w specjalności konstrukcyjnej		SKALA 1:20	
SPRAWDZAJĄCY KONSTRUKCJA		mgr inż. JAKUB RZEŹNICZAK Uprawnienia nr 362/82/Lo w specjalności konstrukcyjnej		NR RYS. K-28	
ASYSTENT PROJEKTANTA, OPRACOWAŁ		inż. Maciej Masztalerz		STRONA	
DATA OPRACOWANIA GRUDZIEŃ 2021			BRANŻA KONSTRUKCJA		